

TETE :
large, profil droit
ou légèrement
busqué

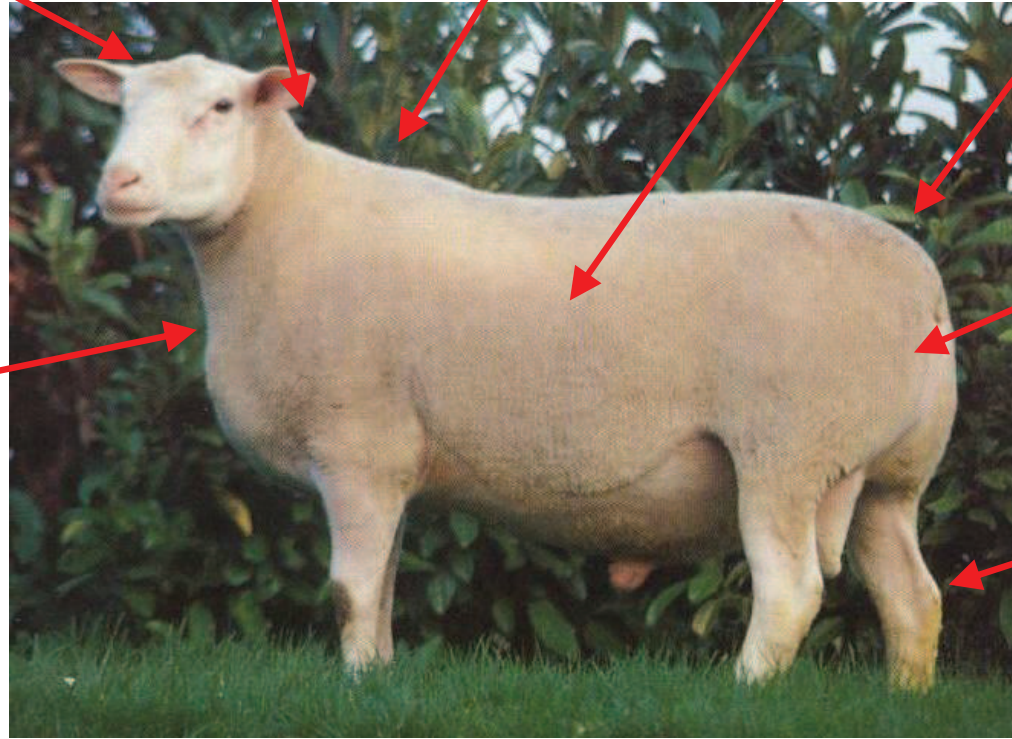
COU :
court et épais

GARROT :
épais

COTES :
arrondies

DOS/REIN/CROUPE :
larges, longs et très musclés

POITRINE :
large et arrondie



GIGOTS :
musclés,
descendus,
harmonieusement
développés

MEMBRES :
assez fins,
longueur
moyenne, assurant
de bons aplombs

TOISON : blanche, découvrant le bas des membres, une partie de la tête et du ventre

Poids : 3kg chez le femelle et 4 kg chez les mâles

POIDS DES BELIERS : 100 à 140 kg

POIDS DES BREBIS : 70 à 90 kg