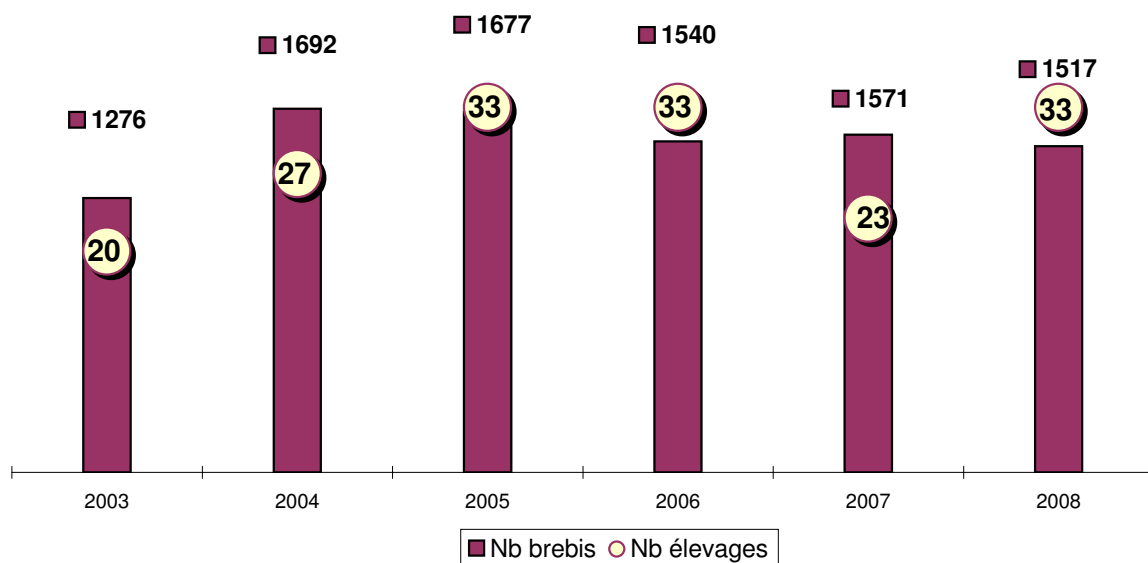


# COMPTE RENDU D'ACTIVITE RACE SOLOGNOTE 2008

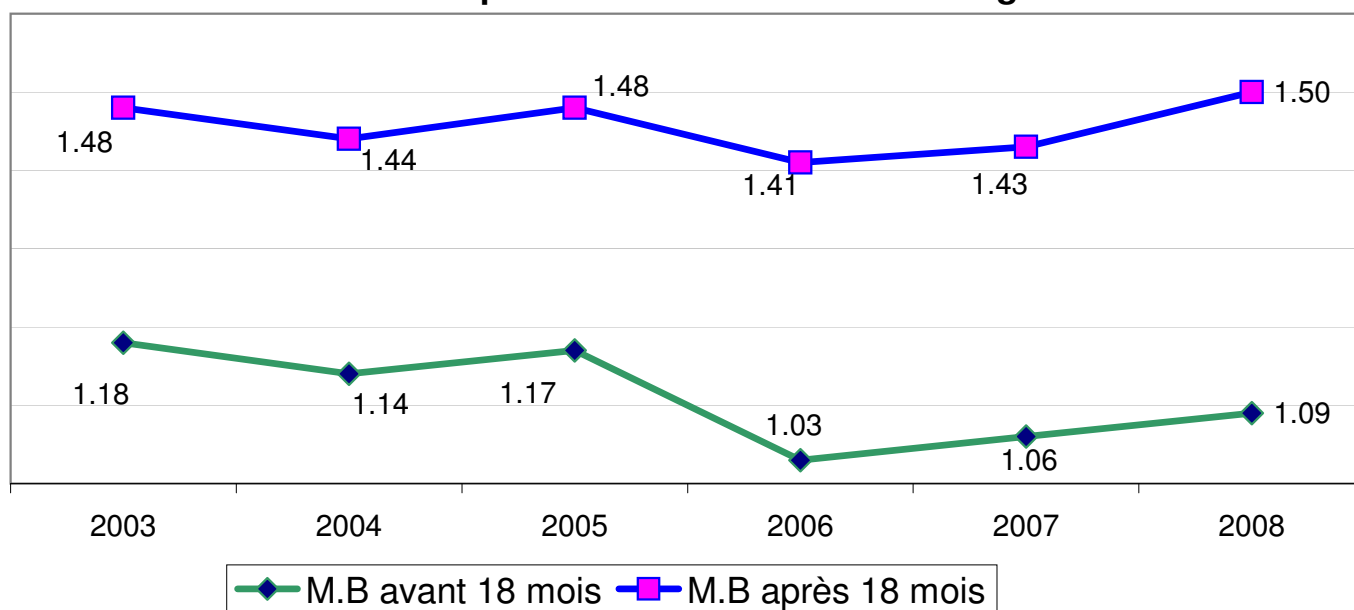
Effectif animaux SOLOGNOTE en sélection



Majorité des élevages inscrits ont moins de 50 brebis

peu d'agnelages sur des brebis de moins de 18 mois majoritairement les brebis ont plus de 24 mois au premier agnelage  
700 mises bas avec paternité connues

Evolution de la prolificité oestrus naturel Solognote

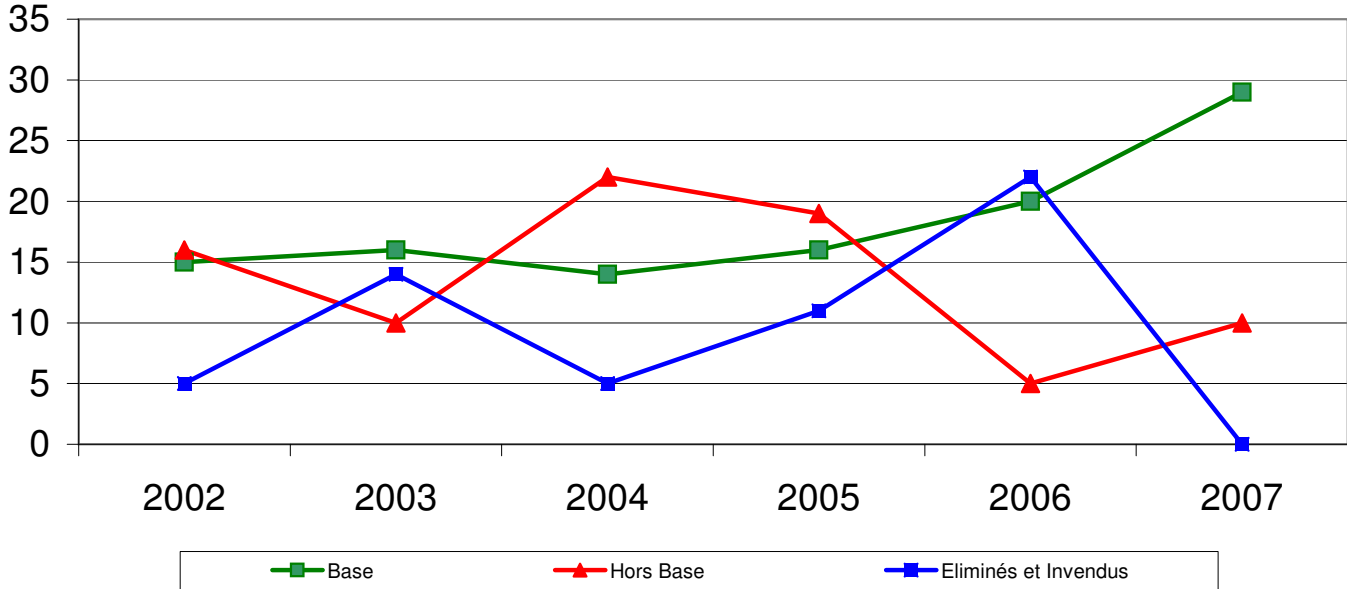


QUALIFICATIONS							
	2002	2003	2004	2005	2006	2007	2008
Nb mâles en CE/SCI	36	40	41	46	47	38	39
Nb femelles race pure				182		532	437

CENTRE D'ELEVAGE

	2002	2003	2004	2005	2006	2007
Nb de mâles entrés	36	40	41	46	47	38
Nb d'éleveurs	11	8	11	13	11	9

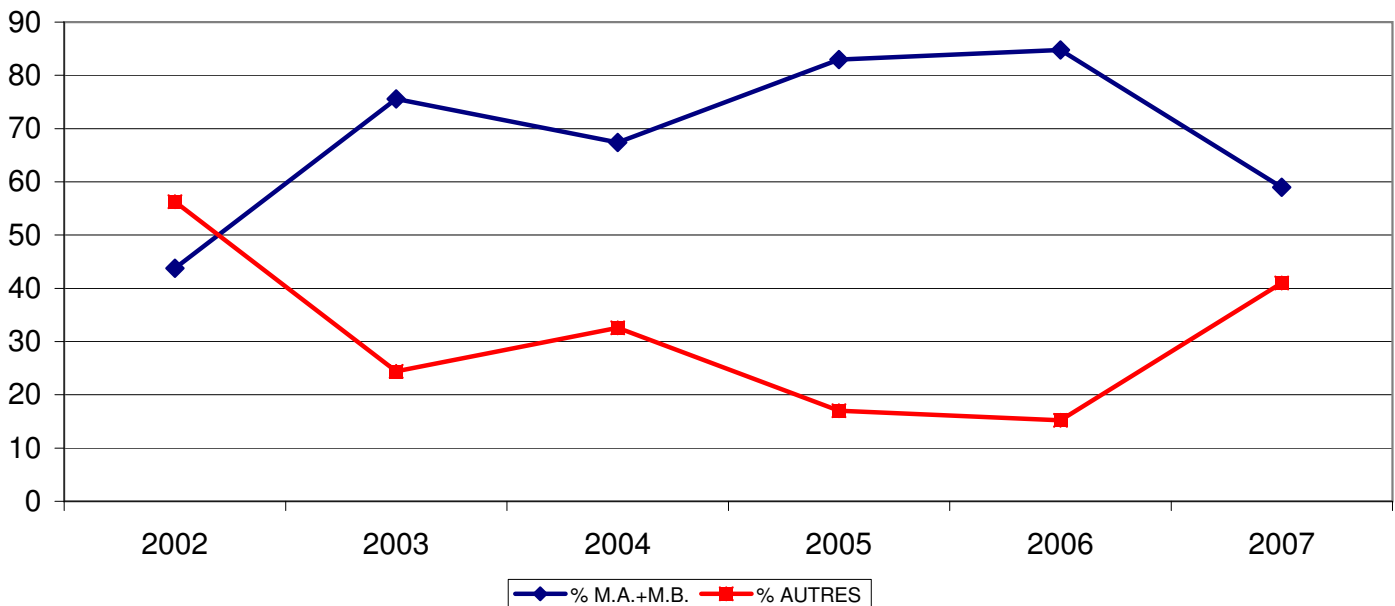
Vente des 39 béliers CE 0701



	AGE A L'ENTREE	POIDS A L'ENTREE	FIN CONTRÔLE	GMQ fin contrôle	Note Synthèse	Note Individuelle pointage coeff 2	Note Origine prolif coeff 1 valeur lait coeff 1
date	19/10/2007	19/10/2007	25/05/2008				
moyenne	240 jours	40.8 kg	60.1 kg	87 g/j	26	25	26
min	201 jours	26.0 kg	47.0 kg	31 g/j			
max	277 jours	57.0 kg	74.0 kg	136 g/j			

Calcul sur 39 béliers contrôlés sur 219 jours

Qualité des mères des béliers CE



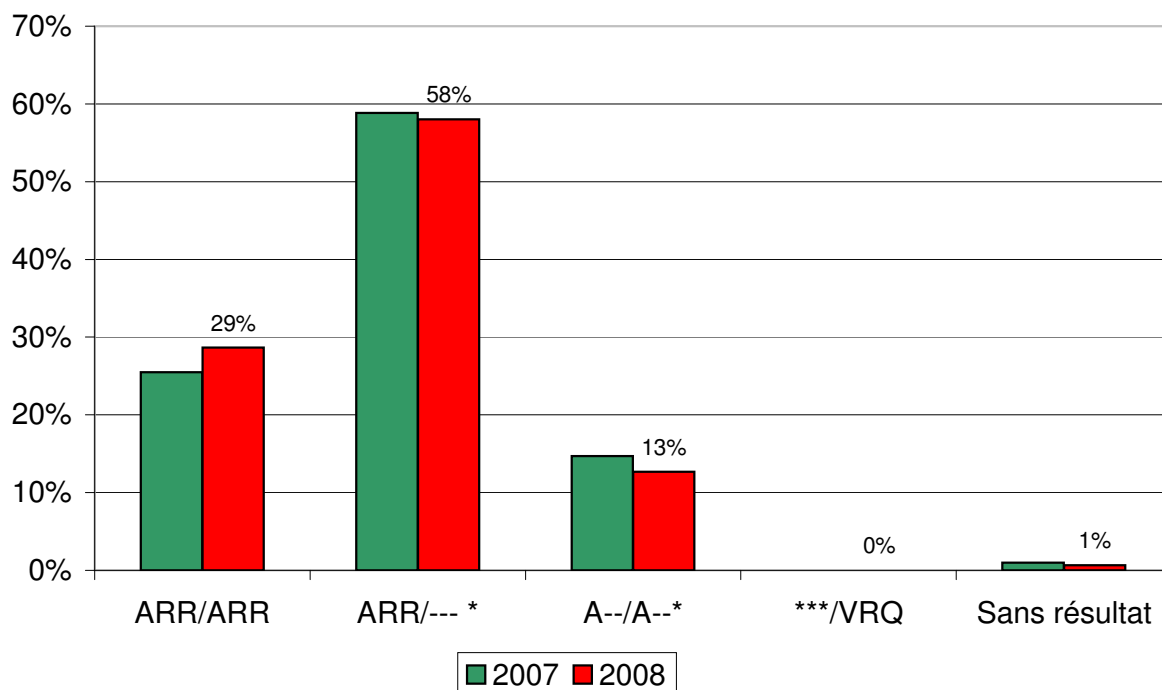
CE 0701 : Moy Valeur laitière: +0.00 Moy Prolificité: -0.01

TREMBLANTE 2008

Quotas attribués 150 répartis entre 17 élevages (35 adhérents)

2008	MALE	FEMELLE	Valo CE
ARR/ARR	40	3	16
ARR/--- *	73	14	23
A--/A--*	12	7	
***/VRQ			
Sans résultat	1		
Total	126	24	

Résultats "Tremblante" comparés 2007-2008 - Solognote



Pour 2009

quotas attribués: 150

orientation: mâles pour le CE avec choix selon les déductions de typages (arr/a--, arr/arr) et des femelles intéressantes pour compléter

